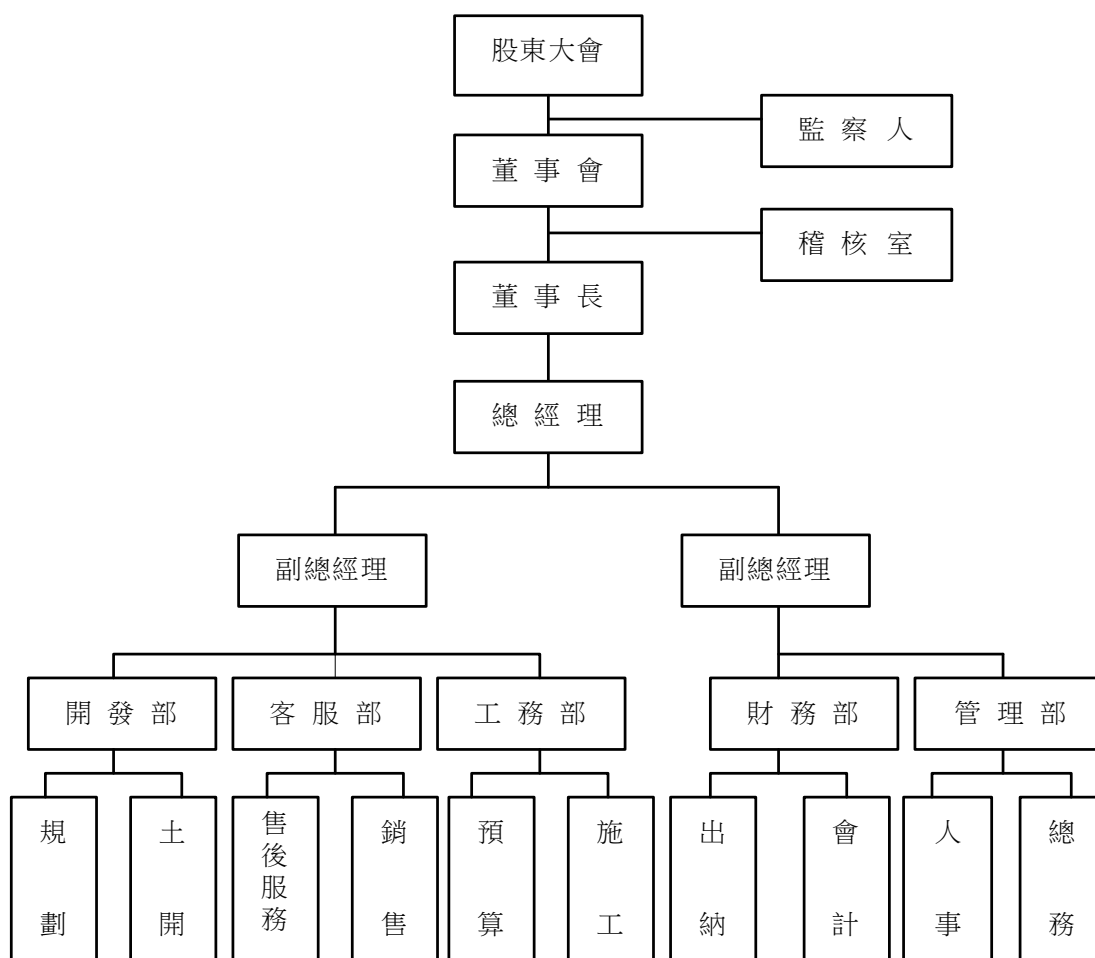


(一)公司組織架構



(二)各主要部門所營業務

部 門	主管姓名	職 稱	主 要 職 掌
總 經 理	洪 敏 夫	總 經 理	秉承董事會之決議，綜理公司業務。
稽 核 室	潘 炳 宏	總 稽 核	負責內控制度之規劃執行與稽核、作業績效差異分析、改善建議及追蹤。
副總經理	游 瑞 興	副總經理	綜理公司開發、客服及工務部三大部門作業流程及管理。
開 發 部	游 瑞 興	副總經理	負責土地資源開發、規劃設計、市場動向分析。
客 服 部	黃 國 金	經 理	負責個案產品銷售作業之企劃、客戶訂約、收款、交屋等銷售管理及售後、修繕服務及餘屋出租管理等業務。
工 務 部	吳 忠 賢	副總經理	工程預算編訂、審核、發包採購、工程管理、監督、完工驗收等業務。
財 務 部	石 淑 瑛	經 理	負責公司資金預算、審核、調度及會計、收支等相關業務。
管 理 部	劉 昏 定	經 理	負責總務、人事、人力資源發展之規劃及推行。